

୫. ଛତୁ ଅମଳ ପରେ ନଡା ପିଣ୍ଡୁଳାଟିକୁ ଫୋପାଡି ନଦେଇ ଗୋଖାଦ୍ୟ, କମ୍ପୋଷ୍ଟ (ଜିଆଖତ), ଛାଦିକରଣ କିମ୍ବା ଜାଲେଣି ରୂପେ ବ୍ୟବହାର କରାଯାଇପାରିବ ।
୬. ପ୍ରତ୍ୟେକ ଥର ଅମଳ ସମୟରେ ବିଶେଷ କରି ସକାଳ ସନ୍ଧ୍ୟାରେ ପିଣ୍ଡୁଳାରେ ପାଣି ସିଞ୍ଚନ କରନ୍ତୁ ।
୭. ପ୍ରତ୍ୟେକ ଥର ଛତୁ ଘରକୁ ମଝିରେ ମଝିରେ ବିଶୋଧନ କରାଇ ନେବା ଉଚିତ୍ । ଏଥିପାଇଁ ୧୦୦ ମିଲି ଫର୍ମାଲିନ୍‌କୁ ୨ ଲିଟର ପାଣିରେ ମିଶାଇ ଛତୁ ଘର ଚଟାଣ ଓ କାନ୍ଥରେ ସିଞ୍ଚନ କରନ୍ତୁ ।
୮. କୁଣ୍ଡଗୁଡ଼ିକୁ ମଧ୍ୟ ଅନୁରୂପ ଭାବେ କ୍ଲିଟିଙ୍ଗ ପାଉତର କିମ୍ବା ରାସାୟନିକ କବକମାରୀ ଦ୍ୱାରା ବିଶୋଧନ କରିବା ଉଚିତ୍ ।
୯. ବଳକା ଛତୁକୁ ୦.୦୫ ସତ୍ୟାଂଶ ପଟାସିୟମ୍ ମେଟାବାଇ ସଲ୍‌ଫାଇଡ୍ ପାଉତରରେ ଉପଚାର କରି ଖରାରେ ଶୁଖାଇ କିଛିଦିନ ପର୍ଯ୍ୟନ୍ତ ସାଇତି କରି ରଖାଯାଇ ପାରିବ । ନଚେତ୍ ଆଚାର, ସସ୍, ପାମ୍ପଡ, ଲତୁ, ନୋଡୁଲ ଆଦି ମୂଲ୍ୟଯୁକ୍ତ ଖାଦ୍ୟ ପ୍ରସ୍ତୁତ କରାଯାଇ ଅଧିକ ଅର୍ଥ ଉପାର୍ଜନ କରାଯାଇପାରିବ ।

ଛତୁ ଚାଷରେ ଆୟ ଓ ବ୍ୟୟର ହିସାବ
ପାଳଛତୁ (୫୦ଟି ବେଡ୍‌ପାଇଁ)

ଖର୍ଚ୍ଚ	ପରିମାଣ	ଖର୍ଚ୍ଚହାର	ସମୁଦାୟ
୧. ନଡା	୭୫୦ କି.ଗ୍ରା.	ଟ.୦.୫୦	୩୭୫ ଟଙ୍କା
୨. ଛତୁମଞ୍ଜି	୫୦ଟି	ଟ.୧୦	୫୦୦ ଟଙ୍କା
୩. ବେସନଗୁଣ୍ଡ	୧୨.୫ କି.ଗ୍ରା.	ଟ.୩୦	୩୭୫ ଟଙ୍କା
୪. ଅନ୍ୟାନ୍ୟ			୧୦୦ ଟଙ୍କା



ସମୁଦାୟ ଟ. ୧୩୫୦

ଉତ୍ପାଦନ : ଗୋଟିଏ ବେଡ୍‌ରେ ୧.୫ କି.ଗ୍ରା. ହିସାବରେ

୫୦ଟି ବେଡ୍‌ରୁ ସମୁଦାୟ ୭୫ କି.ଗ୍ରା.

ଛତୁ ଅମଳ ହୋଇପାରିବ ।

ସମୁଦାୟ ଆୟ : ୭୫ x ୧୦୦ଟା/କି.ଗ୍ରା.

= ୭୫୦୦ ଟ. (ମାସରେ)

ଲାଭାଂଶ : ଟ. ୬୧୫୦ - ଟ. ୧୩୫୦/-

(ମାସକୁ) = ୬୧୫୦ ଟଙ୍କା



ଅଧିକ ତଥ୍ୟ ପାଇଁ ଯୋଗାଯୋଗ : କୃଷି ବିଜ୍ଞାନ କେନ୍ଦ୍ର, ରାଉରକେଲା
 ସମ୍ପାଦକ ଓ ପ୍ରକାଶକ : ଶ୍ରୀ ଜୟନ୍ତ କୁମାର ପତି, କାର୍ଯ୍ୟକ୍ରମ ସଂଯୋଜକ
 କୃତଜ୍ଞତା : ଶ୍ରୀ ସୋମନାଥ ମହାନ୍ତି, କମ୍ପ୍ୟୁଟର କାର୍ଯ୍ୟନିର୍ବାହୀ

ଆତ୍ମନିର୍ଭରଶୀଳତା ପାଇଁ ପାଳଛତୁ ଚାଷ

ଶ୍ରୀ ଜୟନ୍ତ କୁମାର ପତି
 କାର୍ଯ୍ୟକ୍ରମ ସଂଯୋଜକ
 ଶ୍ରୀ ସଂଜୟ କୁମାର ପ୍ରଧାନ
 ବିଷୟବସ୍ତୁ ବିଶେଷଜ୍ଞ (ଉଦ୍ୟାନ କୃଷି)
 ଶ୍ରୀମତୀ ବିଜୟଲକ୍ଷ୍ମୀ ସାହୁ
 ବିଷୟବସ୍ତୁ ବିଶେଷଜ୍ଞା (ଗୃହ ବିଜ୍ଞାନ)



ଛତୁ ଚାଷର ଆବଶ୍ୟକତା :

- ଛତୁ ସ୍ୱାଦଯୁକ୍ତ, ଔଷଧିୟଗୁଣ ସମ୍ପୂର୍ଣ୍ଣ ତଥା ପୁଷ୍ଟିକାରକ । ଛତୁରେ ୧୯ରୁ ୩୫ ପ୍ରତିଶତ (ଶୁଷ୍କ ଛତୁ ଭିତ୍ତିରେ) ପ୍ରୋଟିନ୍ ରହିଛି ।
- ଛତୁରେ ପ୍ରଚୁର ପରିମାଣରେ ଧାତବଲବଣ, ଖାଦ୍ୟପ୍ରାଣ, ପୁଷ୍ଟିସାର ଓ ତନ୍ତୁକ ଖାଦ୍ୟ ରହିଛି ।
- ରକ୍ତଚାପ, ବହୁମୁତ୍ର, ହୃଦ୍‌ରୋଗ, କୋଷ୍ଠକାଠିନ୍ୟ ରୋଗୀ ତଥା ବୟସ୍କ ଶିଶୁ, ଗର୍ଭବତୀ ଓ ମୋଟା ଲୋକଙ୍କ ପାଇଁ ଉତ୍କୃଷ୍ଟ ଖାଦ୍ୟ ।
- ସ୍ୱଳ୍ପ ଜମି ଥିବା ବା ଭୂମିହୀନ ଚାଷୀଭାଇମାନଙ୍କ ପାଇଁ ଏକ ଉତ୍ତମ ରୋଜଗାର ପଦ୍ଧତି । ଏପରିକି ଅବସର ସମୟକୁ ବିନିଯୋଗ କରି ଚାଷ କାର୍ଯ୍ୟ କରାଯାଇପାରିବ ।
- ଛତୁ ମଞ୍ଜି ଉତ୍ପାଦନ, ଛତୁ ସଂରକ୍ଷଣ ତଥା ପ୍ରକ୍ରିୟା କରଣ କରାଯାଇ ରୋଜଗାର ସୃଷ୍ଟି ହେବା ସହିତ ଆତ୍ମ ନିୟୁକ୍ତି ହୋଇପାରୁଛି ।
- ପରିବେଶ ସୁରକ୍ଷା ସହିତ କୃଷି କ୍ଷେତ୍ରରେ ପୁନଃ ବିନିଯୋଗ କରାଯାଇ ବିନିଯୋଗ ଖର୍ଚ୍ଚ କମାଯାଇ ପାରୁଛି ।
- ଛତୁ ସ୍ୱାଦଯୁକ୍ତ, ଔଷଧିୟଗୁଣ ସମ୍ପୂର୍ଣ୍ଣ ତଥା ପୁଷ୍ଟିକାରକ । ଛତୁରେ ୧୯ରୁ ୩୫ ପ୍ରତିଶତ (ଶୁଷ୍କ ଛତୁ ଭିତ୍ତିରେ) ପ୍ରୋଟିନ୍ ରହିଛି ।

ପାଳଛତୁ ଚାଷ

ପାଳଛତୁ ଚାଷ ଏକ ଲାଭଜନକ ପଦ୍ଧତି। ଖୁବ୍ କମ୍ ସମୟରେ ଓ କମ୍ ଖର୍ଚ୍ଚରେ ଏହା କରାଯାଇପାରୁଥିବାରୁ ଗାଁ ଗହଳିରେ ମହିଳାମାନଙ୍କ ଠାରୁ ଆରମ୍ଭ କରି ଯୁବଗୋଷ୍ଠୀ ତଥା ବିଭିନ୍ନ ବର୍ଗର ଚାଷୀ ଭାଇମାନଙ୍କ ଠାରେ ବେଶ୍ ଆଦୃତ। ଏଣୁ ଏହି ଚାଷକୁ ଆଦୁନିର୍ଭରଶୀଳତା କରିବାକୁ ହେଲେ ନିମ୍ନଲିଖିତ ଦିଗପ୍ରତି ବିଶେଷ ଧ୍ୟାନ ଦେବାକୁ ପଡ଼ିଥାଏ।

ପାଳଛତୁ ଚାଷ ପାଇଁ ଆବଶ୍ୟକୀୟ ଉପାଦାନ

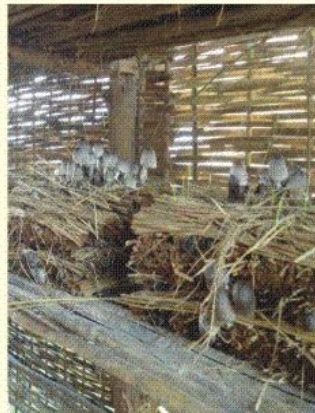
	ଉପାଦାନ	ପାଳଛତୁ	ଧୂଳିରି ଛତୁ
୧.	ଉତ୍ତାପ (°ସେ)	୨୫-୩୮	୨୦-୩୦
୨.	ଆଲୋକ (ଲକ୍ଷ)	୧୦୦୦	୭୦୦
୩.	ବାୟୁର ଆଦ୍ରତା (%)	୮୫-୯୦	୮୦-୮୫
୪.	ନଡ଼ାର ଆଦ୍ରତା (%)	୬୫	୬୫
୫.	ନଡ଼ାର ଅମ୍ଳତା	୬.୫-୭	୫.୫-୬.୫
୬.	ଅମ୍ଳଜାନ	ଅମ୍ଳଜାନ ଆବଶ୍ୟକ	ଫୁଟିବା ସମୟରେ ଆବଶ୍ୟକ

ଛତୁ ଚାଷ ପାଇଁ ଆବଶ୍ୟକୀୟ ସାମଗ୍ରୀ

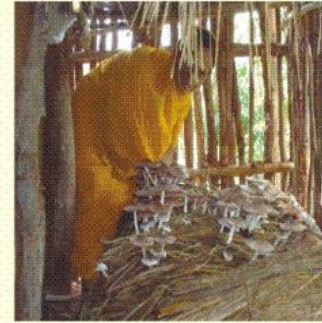
	ସାମଗ୍ରୀ	ପାଳଛତୁ	ଧୂଳିରି ଛତୁ
		(ଗୋଟିଏ ବେଡ୍ ପାଇଁ)	(ଗୋଟିଏ ବେଡ୍ ପାଇଁ)
୧.	ନଡ଼ା	୨୫-୩୦ ବିଡା/ ୧୫ କି.ଗ୍ରା	୨-୩ ବିଡା/ ୨ କି.ଗ୍ରା
୨.	ଛତୁ ମଞ୍ଜି	ଏକ ବୋତଲ/୩୫୦ ଗ୍ରାମ୍	ଏକ ବୋତଲ/ ୨୦୦ ଗ୍ରାମ୍
୩.	ବୁଟ/ହରଡ ଗୁଣ୍ଡ	୧୫୦ ଗ୍ରାମ୍	ଗହମ - ୧୫୦ ଗ୍ରାମ୍
୪.	ଭାଡ଼ିର ଆଧାର	୩' x ୪' ପଲିଥିନ୍ ଚାଦର ଘୋଡ଼ାଇବା ପାଇଁ	୮୦ ସେ.ମି x ୪୦ ସେ.ମି. ପଲିଥିନ୍
୫.	ଯନ୍ତ୍ରପାତି	ସ୍ପ୍ରେୟାର, କଇଁଚି,	ସ୍ପ୍ରେୟାର ନଡ଼ାକଟା ଯନ୍ତ୍ର

ପାଳଛତୁ ଋଷ ପ୍ରଣାଳୀ

- ବେଙ୍ଗଳା ପଡ଼ିନଥିବା ଧଳା ମୂଲିଆ ଚାଣ କିସମ ନଡ଼ା ବାଛନ୍ତୁ।
- ୨' ର ଗୋଟା ନଡ଼ା ପ୍ରତି ବେଡ୍ ପାଇଁ ୧୦/୧୫ ବିଡା ଆବଶ୍ୟକ।
- ପରିଷ୍କାର ରୂନପାଣିରେ ୭/୮ ଘଣ୍ଟା ବତୁରାନ୍ତୁ।
- ନଡ଼ା ଛାଣି ନଡ଼ାରୁ ଅଧିକ ପାଣି ନିଗାଡ଼ି ଦିଅନ୍ତୁ।
- ବୋତଲରୁ ମଞ୍ଜି କାଢ଼ି ୪ ଭାଗ କରନ୍ତୁ।
- ୧୫୦ ଗ୍ରାମ୍ ବେସନକୁ ବା ବୁଟ ଗୁଣ୍ଡକୁ ୪ ଭାଗ କରନ୍ତୁ।



- ୩ ଫୁଟ ଲମ୍ବ ୩ ଫୁଟ ଚଉଡ଼ାର ଭାଡ଼ିକରି ତା ଉପରେ ୪ ସ୍ତରରେ ନଡ଼ା ବିଛାନ୍ତୁ।
- ପ୍ରତି ସ୍ତରରେ ଅଦଳବଦଳ କରି ନଡ଼ା ବିଛାଇ ଚାରି କଡ଼ରେ ମୂଳଠାରୁ ୨ ଇଞ୍ଚ ଛାଡ଼ି ୪ ଇଞ୍ଚ ଦୂରତ୍ଵରେ ମଞ୍ଜି ଥୁଅନ୍ତୁ। ଏହାପରେ ବୁଟ ଗୁଣ୍ଡକୁ ମଞ୍ଜି ଉପରେ ପକାନ୍ତୁ ଯେପରିକି ପ୍ରଥମସ୍ତର ଦ୍ଵିତୀୟସ୍ତର ଓ ତୃତୀୟସ୍ତର ଚତୁର୍ଥସ୍ତର ଏହିଭଳି ୬ ଇଞ୍ଚର ସ୍ତର କରନ୍ତୁ। ୩ୟ ସ୍ତରରେ ସମୁଦାୟ ଭାଗର ୨ ଭାଗ ମଞ୍ଜି ଏବଂ ୨ ଭାଗ ବୁଟଗୁଣ୍ଡ ବ୍ୟବହାର କରନ୍ତୁ ୪ର୍ଥ ସ୍ତରରେ ପତଳା ଆକାରରେ ନଡ଼ା ବିଛାଇ ଦିଅନ୍ତୁ।



- ଉକ୍ତ ବେଡ୍ କୁ ପଲିଥିନ୍ ଚାଦରରେ ଘୋଡ଼ାଇ ଦିଅନ୍ତୁ ଏବଂ ୭/୮ ଦିନ ପରେ ପଲିଥିନ୍ କାଢ଼ି ପବନ ଚଳାଚଳ କରାନ୍ତୁ।
- ସାଧାରଣତଃ ୯/୧୦ ଦିନରେ ସାଗୁଦାନା ଭଳି ଦେଖାଯାଏ। ୨/୩ ଦିନ ପରେ ନଟୁ ଆକାର ଓ ପରେ କଡ଼ ଅବସ୍ଥା ହୋଇଥାଏ। ସାଧାରଣତଃ ଦିନ ୯/୧୦ଟାରେ ଯଦି କଡ଼ ଅବସ୍ଥା ଥିବ ୧୨ ଘଟିକା ଅବା ୧ ଘଟିକା ବେଳକୁ ଫାଟି ୨ ପରସ୍ତ ବିଶିଷ୍ଟ ଅଣ୍ଡରେ ପରିଣତ ହୋଇଥିବ ଏବଂ ଆଉ ୧/୨ ଘଣ୍ଟା ପରେ ଛତା

ହୋଇଯାଇଥାଏ। ସାଧାରଣତଃ ୧୨/୧୩ ଦିନରେ ପ୍ରଥମ ଅମଳ ମିଳେ। ଏହା ସମଗ୍ର ଅମଳ ଶତକଡ଼ା ୯୦ରୁ ୯୫ ଭାଗ ହୋଇଥାଏ। ପୁଣି ୭/୮ ଦିନରେ ଦ୍ଵିତୀୟ ଅମଳ ମିଳେ। ଯାହାକି ଅମଳର ୫ରୁ ୧୦ ଭାଗ ଅଟେ। ଗୋଟିଏ ବେଡ୍ ରୁ ପ୍ରାୟ ୧ କେ.ଜିରୁ ୧ କି. ୫୦୦ ଗ୍ରାମ୍ ଛତୁ ମିଳିଥାଏ।

ପରବର୍ତ୍ତୀ ଯତ୍ନ :

୧. ପାଳଛତୁ ପାଇଁ ଗରମ ଦିନମାନଙ୍କରେ (ଏପ୍ରିଲ ୧୦ରୁ ୨୦ ପର୍ଯ୍ୟନ୍ତ) ପ୍ରତିଦିନ ଦିନ ୯ଟାରୁ ଅପରାହ୍ଣ ୪ଟା ପର୍ଯ୍ୟନ୍ତ ସମ୍ପୂର୍ଣ୍ଣ ଭାବରେ ପଲିଥିନ୍ କାଢ଼ି ନିଆଯାଇପାରେ।
୨. ବେଡ୍ ର ଆର୍ଦ୍ରତା ଅନୁସାରେ ପ୍ରତିଦିନରେ ଥରେ ବେଡ୍ ଚାରି ପାଖରେ ପାଣି ସ୍ପ୍ରେ କରିବେ। ଆବଶ୍ୟକ ହେଲେ ଚଟାଣରେ ବାଲି ପକାଇ ଓଦା ଅଖା ଛତୁ ଘର ତଥା ପବନ ଚଳାଚଳ ସ୍ଥାନରେ ବାନ୍ଧିବେ।
୩. ଅନ୍ଧାର ଘରେ ରଖିବା ସମୟରେ ମୁଷା, ବୁଡ଼ିଆଣୀ କିମ୍ବା ଅନିଷ୍ଟକାରୀ ଜୀବଙ୍କ ଦାଉରୁ ରକ୍ଷା କରନ୍ତୁ।
୪. ଛତୁଚାଷରେ ସମସ୍ତ ଦିଗ ପ୍ରତି ଯତ୍ନ ସହିତ ବିଶୋଧନ କରିବା ଜରୁରୀ।

