

ରୋଗ ପରିଚାଳନା

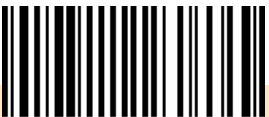
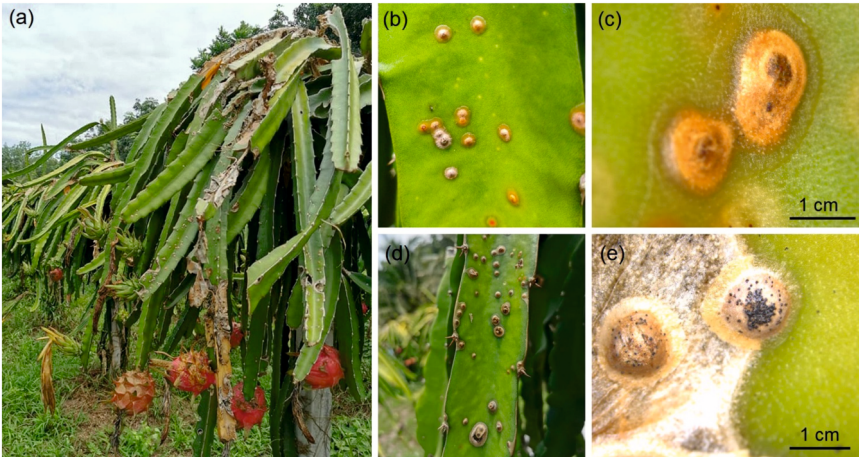
ଡ୍ରାଗନ୍ ଫୁଟ୍ ରେ ଡାଳ ପଚାରୋଗ ଏବଂ ଷ୍ଟେମ୍ କାଙ୍କର (*Stem Canker*) ଆଦି ଦୁଇଟି ମୁଖ୍ୟ ରୋଗ ହୋଇଥାଏ । ଯେତେବେଳେ ଡାଳ ହଳଦିଆ ଏବଂ ପରିଯାଏ ସେତେବେଳେ ଡାଳ ପଚାରୋଗ ହୋଇଛି ବୋଲି ଜଣାପଡ଼େ । ଏହି ରୋଗର ନିରାକରଣ ପାଇଁ ବ୍ୟାକ୍ଟି ନାଶକ ୦.୦୫% ଏବଂ କପର ଅକ୍ସିକ୍ଲୋରାଇଡ ୦.୧୫% ମିଶାଇ ସିଞ୍ଚନ କରିବା ଉଚିତ୍ । ଷ୍ଟେମ୍ କାଙ୍କର ରୋଗର ନିଦାନ ପାଇଁ ନାଟିଭୋ ୦.୫ ଗ୍ରା/ଲ. ରେ ବ୍ୟବହାର କରିବା ଉଚିତ୍ ।

ଅମଳ ଓ ସଂରକ୍ଷଣ

ଫଳ ୪ ସପ୍ତାହରେ ପାକଳ ହୋଇଥାଏ । ଫଳର ରଙ୍ଗ ନୀଳରଙ୍ଗରୁ ଲାଲ୍ ରଙ୍ଗ ହୋଇଥାଏ । ଫଳର ରଙ୍ଗ ପୂରା ଲାଲ୍ ହୋଇଗଲେ ଅମଳ କରାଯାଏ । ଅଧିକ ପାଚିଲା ପର୍ଯ୍ୟନ୍ତ ଫଳକୁ ଗଛରେ ରଖାଯାଏ ନାହିଁ । ଫଳକୁ ପକ୍ଷୀ ଓ ଜନ୍ତୁରୁ ରକ୍ଷା କରିବା ପାଇଁ ଏହାକୁ ବ୍ୟାଗିଙ୍ଗ୍ କରାଯାଇଥାଏ । ଭଲ ବଢ଼ିଲା ଗଛ ହୋଇଥିଲେ ଗୋଟିଏ ପୋଲ୍ ରୁ ୫୦-୬୦ଟି ଫଳ ଆସିଥାଏ । ଫଳର ଓଜନ ପ୍ରାୟ ୨୫୦ରୁ ୨୦୦ ଗ୍ରାମ୍ ପର୍ଯ୍ୟନ୍ତ ରହିଥାଏ । ଧଳା ଅପେକ୍ଷା ନାଲି ଡ୍ରାଗନ୍ ଫୁଟ୍ ଅଧିକ ସୁଆଦିଆ ଏବଂ ଅଧିକ ଦିନ ପର୍ଯ୍ୟନ୍ତ (୧ ସପ୍ତାହ) ସଂରକ୍ଷଣ କରି ରଖିହୁଏ ।

ଖର୍ଚ୍ଚ ଓ ଲାଭ

ଏକ ଏକର ଡ୍ରାଗନ୍ ଫୁଟ୍ ଚାଷ କରିବା ପାଇଁ ପ୍ରାୟ ମୋଟ ୩-୩.୫ ଲକ୍ଷ ଖର୍ଚ୍ଚ ହୋଇଥାଏ । ୩ ବର୍ଷ ପରେ ପ୍ରାୟ ପ୍ରତ୍ୟେକ ବର୍ଷ ୨-୨.୫ ଲକ୍ଷ ପର୍ଯ୍ୟନ୍ତ ଆୟ ହୋଇଥାଏ ।



2024020174

Dragon Fruit



ବ୍ୟବସାୟିକ ଭିତ୍ତିରେ ଡ୍ରାଗନ୍ ଫୁଟ୍ ଚାଷ



ସଂପାଦନା

ଡଃ. ଜୟନ୍ତ କୁମାର ପତି

ବରିଷ୍ଠ ବୈଜ୍ଞାନିକ ଏବଂ ମୁଖ୍ୟ
ବିଷୟବସ୍ତୁ



ଶ୍ରୀ ସମରେନ୍ଦ୍ର ବରାଳ, ଶ୍ରୀ ସଞ୍ଜୟ କୁମାର ପ୍ରଧାନ,

ଶ୍ରୀମତୀ ଅନୁଭା କୁକୁର, ଜେ.ଏସ୍.ପ୍ରିୟଦର୍ଶିନୀ
କମ୍ପ୍ୟୁଟର ସହାୟତା: ଶ୍ରୀ ସୋମଦତ୍ତ ମହାନ୍ତି

କୃଷି ବିଜ୍ଞାନ କେନ୍ଦ୍ର, ସୁନ୍ଦରଗଡ଼-୨

ହକିକକ, ପାନପୋଷ, ରାଉରକେଲା- ୭୬୯୦୦୪, ଫୋନ୍: ୦୬୬୧-୨୯୧୦୨୩୪

E-mail: kvk.sundargarh2@ouat.ac.in, www.kvksundargarh2.org

ଓଡ଼ିଶା କୃଷି ଓ ବୈଷୟିକ ବିଶ୍ୱବିଦ୍ୟାଳୟ, ଭୁବନେଶ୍ୱର

ବ୍ୟବସାୟିକ ଭିତ୍ତିରେ

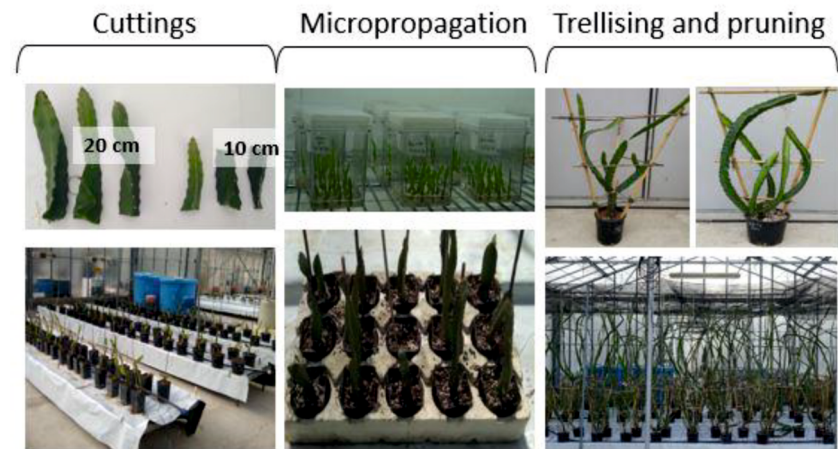
ଡ୍ରାଗନ୍ ଫୁଟ୍ ଚାଷ

ଡ୍ରାଗନ୍ ଫୁଟ୍ ଏକ କାକଟସ୍ ଶ୍ରେଣୀୟ ଫଳ ଭାବେ ପରିଚିତ ଏହି ଫଳରେ ଭିଟାମିନ୍, ଖଣିଜ ଲବଣ, ଫାଇବର ଏବଂ ଅଧିକ ପରିମାଣରେ ଆଣ୍ଟିଅକ୍ସିଡାଣ୍ଟ ରହିଥାଏ । ଏହାର ପୌଷ୍ଟିକତା ଗୁଣ ଯୋଗୁଁ ଚାଷୀଭାଇମାନେ ଏହାକୁ ବ୍ୟବସାୟିକ ଭିତ୍ତିରେ ଚାଷ କରିବାକୁ ଆରମ୍ଭ କଲେଣି । ଡ୍ରାଗନ୍ ଫୁଟ୍ ୨ ପ୍ରକାରର ଅଛି । ଗୋଟିଏ ଧଳା ଡ୍ରାଗନ୍ ଫୁଟ୍ ଓ ଅନ୍ୟଟି ଲାଲ ଡ୍ରାଗନ୍ ଫୁଟ୍ ସାଦ ଓ ମାନ ଅନୁସାରେ ଲାଲ ଡ୍ରାଗନ୍ ଫୁଟ୍ ସାଦ ଓ ମାନ ଅନୁସାରେ ଲାଲ ଡ୍ରାଗନ୍ ଫୁଟ୍ ଧଳା ଅପେକ୍ଷା ଅଧିକ ପସନ୍ଦଯୋଗ୍ୟ ।



ବଂଶ ବିସ୍ତାର

ଡ୍ରାଗନ୍ ଫୁଟ୍ ମୁଖ୍ୟତଃ କଟା ତାଳରୁ ବଂଶ ବିସ୍ତାର କରିଥାଏ । ଗାଡ଼ ସବୁଜ ରଙ୍ଗର ୫-୬ ମାସର ତାଳ ବଂଶ ବିସ୍ତାର ପାଇଁ ସବୁତୁ ଭଲ ଅଟେ । ମାଟି, ଖତ, କୋକୋପିଟ୍ ଓ ଜିଆଖତକୁ ସମାନ ଭାଗରେ ମିଶାଇ ସେହି ମିଶ୍ରଣକୁ ପଲିବ୍ୟାଗ୍ରେ ଭର୍ତ୍ତି କରାଯାଏ । କଟା ତାଳକୁ ଆଣି ସେହି ପଲି ବ୍ୟାଗ୍ରେ ଲଗାଯାଏ । ୩-୪ ସପ୍ତାହ ମଧ୍ୟରେ ଏହା କଅଁଳିବା ଆରମ୍ଭ କରିଥାଏ ଏବଂ ତାପରେ ତାଳକୁ ବଢ଼ିବା ପାଇଁ ଆଗ୍ରୋସେଡ୍ ନେଟ୍ ହାଉସ୍ରେ ରଖାଯାଏ । ଗଛଟି ୬-୮ ସପ୍ତାହର ହୋଇଗଲେ ଆମେ ମୁଖ୍ୟ ଜମିରେ ଲଗାଇବା ଭଲ । ଆମେ ଯଦି ପାକଳ ତାଳ ମନୋନୀତ କରିଥିବା ତାହେଲେ ଆମେ ୯୦% ସଫଳତା ପାଇ ପାରିବା ।



ହେକ୍ଟି ପ୍ରଣାଳୀ

ଡ୍ରାଗନ୍ ଫୁଟ୍ ଲତା ମାଡ଼ିବା ପାଇଁ କିଛି ସହାୟକ ଦରକାର ଯେପରିକି ସିମେଣ୍ଟ ପୋଲ, କାଠ, ଲୁହାଖୁଣ୍ଟ, ଗଛକୁ ସପୋର୍ଟ ଦେବା ପାଇଁ ଲୁହା ଖୁଣ୍ଟ ବା ସିମେଣ୍ଟ ଖୁଣ୍ଟ ବ୍ୟବହାର କରାଯାଏ । ଖୁଣ୍ଟର ଉପର ଭାଗରେ ଜିଆଇ, ରତ୍ ଏକ ଗୋଲାକାର ଆକୃତି ପରି ଦିଆଯାଏ ଯାହାର ବ୍ୟାସ ପ୍ରାୟ ୯୦ ସେ.ମି. ହୋଇଥାଏ । ଖୁଣ୍ଟର ଉଚ୍ଚତା ୫ ଫୁଟ୍ ହେବା ଦରକାର । ପୋଲ ମୂଳକୁ ସିମେଣ୍ଟ ବାଲି ଦେଇ ଭଲ ଭାବେ ଫିକ୍କୁ କରାଯାଏ ।

ଗଛ ଲଗାଇବା

ଏହି ପୋଲର ଚାରିପଟେ ୩-୪ ଟି ଚାରାଗଛ ବିଭିନ୍ନ ଦିଗକୁ ଲଗାଯାଏ । ଏହି ଚାରାଗଛ ଲଗାଇବା ପାଇଁ ପୋଲର ଚାରିପଟେ ୨.୫ x ୨.୫ x ୨.୫ ଫୁଟର ଗାଡ଼ ଖୋଳାଯାଏ । ସେହି ଗାଡ଼ରେ କିଛି ଖତ ଦେଇ ଚାରା ଲଗାଯାଏ । ଗଛ ଲଗାଇବାର ଦୂରତା ୩ମି x ୪ମି (୮୩୩ ପୋଲ / ହେକ୍ଟର) କିମ୍ବା ୨.୫ମି. x ୩.୫ମି (୧୧୪୩ ପୋଲ / ହେକ୍ଟର) ରହିବା ଦରକାର । ଗୋଟିଏ ପୋଲରେ ୪ ଟି ଗଛ ଲଗାଯାଏ । ସେଥିପାଇଁ ୧ ହେକ୍ଟରରେ ୨୫୦୦ - ୩୫୦୦ ଚାରାଗଛ ରହିବା ଦରକାର । ଗଛ ପ୍ରାୟ କୁଲାଇ-ଅଗଷ୍ଟ ମାସରେ ଲଗାଯାଏ ।



ଫସଲ ପରିଚାଳନା :

ଡ୍ରାଗନ୍ ଫୁଟ୍‌ର ସଫଳତା ପାଇଁ ବୃନ୍ଦା ଜଳସେଚନର ବ୍ୟବସ୍ଥା ସହିତ କଳା ପଲିଥିନ୍ (୧୦୦ ମାଇକ୍ରନ୍) ଆଛାଦନ ରହିବା ଆବଶ୍ୟକ । ଶୀତଦିନେ ଗୋଟିଏ ଦିନ ଅନ୍ଧାରରେ ୧ ଘଣ୍ଟା ପାଇଁ ଏବଂ ଖରାଦିନେ ପ୍ରତ୍ୟେକଦିନ ୧ ଘଣ୍ଟା ଲେଖାଏଁ ଜଳସେଚନ କରାଯାଏ । ଡ୍ରାଗନ୍ ଫୁଟ୍ ର ଅଧିକ ମାନଯୁକ୍ତ ଫଳ ପାଇବା ପାଇଁ ଅଧିକ ଖାଦ୍ୟସାର ଦରକାର ହୋଇଥାଏ । ୧-୨ ବର୍ଷର ଗଛକୁ ଯବକ୍ଷାରଜାନ ୫୦ଗ୍ରାମ୍, ଫସଫରସ୍ ୫୦ଗ୍ରାମ୍, ପଟାସ୍ ୬୦ଗ୍ରାମ୍ ବୃନ୍ଦା ଜଳସେଚନ ମାଧ୍ୟମରେ ୪ ମାସ ଅନ୍ଧାରରେ ଦିଆଯାଏ । ୩ ବର୍ଷରୁ ଅଧିକ ଗଛକୁ ଯବକ୍ଷାରଜାନ ୧୦୦, ଫସଫରସ୍ ୧୦୦ ଏବଂ ପଟାସ୍ ୧୦୦ ଗ୍ରାମ୍ ସେ ମାସରେ (ଫୁଲ ଆସିବା ପୂର୍ବରୁ) ଅଗଷ୍ଟ ମାସରେ ଏବଂ ଡିସେମ୍ବର ମାସରେ (ଅମଳ ସରିବା ପରେ) ଦିଆଯାଏ । ଅଣୁସାର ପୋଲ ପ୍ରତି ୫୦ ଗ୍ରାମ୍ କରିଦେଲେ ଭଲ ଅମଳ ହୁଏ । ମଝିରେ ଡ୍ରାଗନ୍ ଫୁଟ୍‌ର ତାଳ ଅଧିକ ଲମ୍ବହେଲେ ଭଲ ଫୁଲ ଆସିବା ପାଇଁ ତାଳଗୁଡ଼ିକ କାଟିବା ଉଚିତ୍ ।

ଫୁଲ ଓ ଫଳ

ଡ୍ରାଗନ୍ ଫୁଟ୍‌ର ଫୁଲ ମେ ମାସରେ ଆସିଥାଏ ଯାହା ସେପ୍ଟେମ୍ବର ମାସ ପର୍ଯ୍ୟନ୍ତ ଚାଲିଥାଏ । ଲାଭଜନକ ଅମଳ ପାଇବା ପାଇଁ ୩ ବର୍ଷର ଗଛ ହେଲେ ଭଲ । ମେ ମାସରୁ ସେପ୍ଟେମ୍ବର ପର୍ଯ୍ୟନ୍ତ ଡ୍ରାଗନ୍ ଫୁଟ୍‌ରେ ୩-୪ ଥର ଫୁଲ ଧରିଥାଏ । କଡ଼ ପାକଳ ତାଳରୁ ବାହାରେ ଯାହା ୩ ସପ୍ତାହ ପରେ ଫୁଲ ହୋଇଥାଏ । ଏକ ପରିପକ୍ୱ ଗଛରେ ପ୍ରାୟତଃ ୧୨-୨୦ଟି ଫୁଲ ଧରିଥାଏ ।